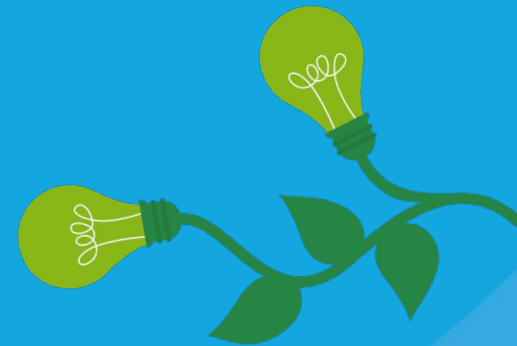


Strategisk samhällsplanering i Blekinge

Jenny Rydquist,
strateg samhällsplanering

Regional utveckling,
Region Blekinge

2024-02-09





Olofströms
kommun

Karlshamns
kommun

Ronneby
kommun

Karlskrona
kommun

Sölvesborgs
kommun

Olofströms
kommun

Karlshamns
kommun

Ronneby
kommun

Karlskrona
kommun

Sölvesborgs
kommun



Olofströms
kommun

Karlshamns
kommun

Ronneby
kommun

Karlskrona
kommun

Sölvesborgs
kommun



Olofströms
kommun

Karlshamns
kommun

Ronneby
kommun

Trafikverket
Syd

Karlskrona
kommun

Sölvesborgs
kommun





Olofströms kommun

Region Blekinge

Trafikverket Syd

Karlshamns kommun

Ronneby kommun

Karlskrona kommun

Sölvesborgs kommun



Olofströms
kommun

Karlshamns
kommun

Sölvesborgs
kommun

Ronneby
kommun

Region
Blekinge

Trafikverket
Syd

Karlskrona
kommun



Olofströms kommun

Karlshamns kommun

Sölvesborgs kommun

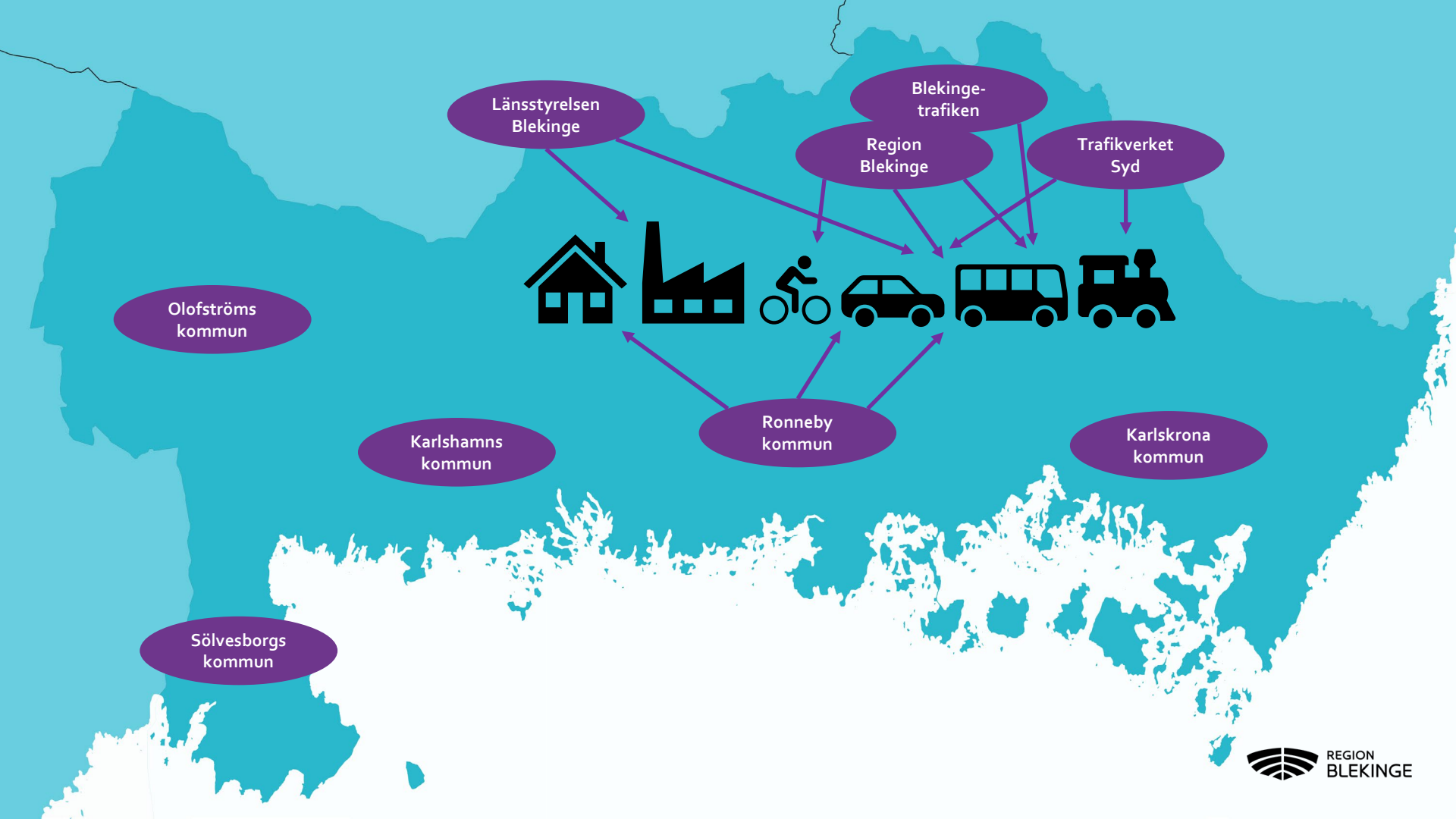
Ronneby kommun

Karlskrona kommun

Blekinge-
trafiken

Region
Blekinge

Trafikverket
Syd



Länsstyrelsen
Blekinge

Blekinge-
trafiken

Region
Blekinge

Trafikverket
Syd

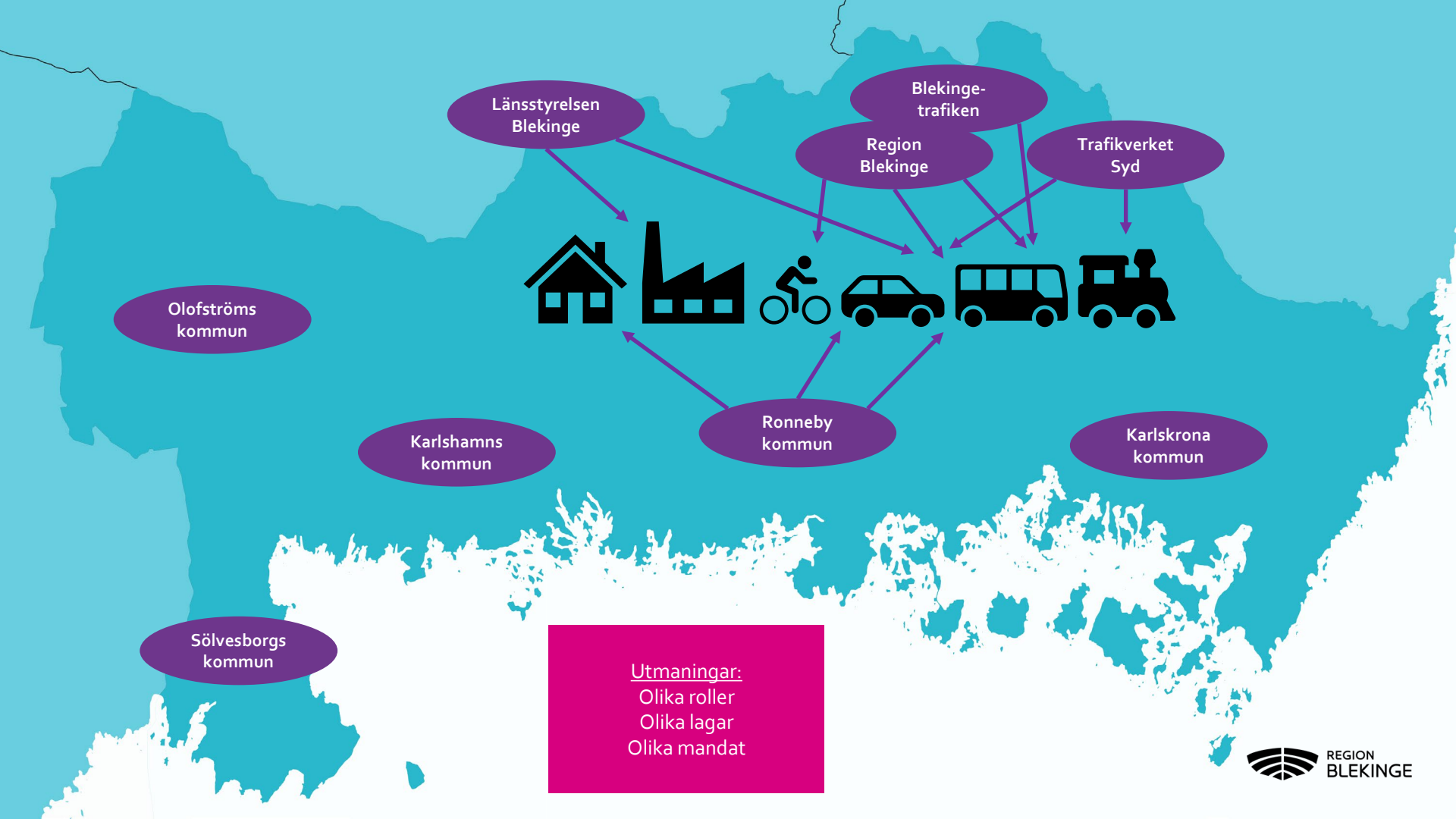
Olofströms
kommun

Karlskrona
kommun

Ronneby
kommun

Karlskrona
kommun

Sölvesborgs
kommun



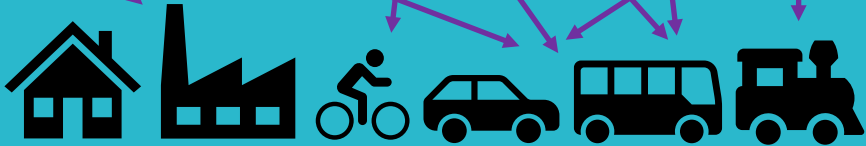
Länsstyrelsen
Blekinge

Blekinge-
trafiken

Region
Blekinge

Trafikverket
Syd

Olofströms
kommun



Karlshamns
kommun

Ronneby
kommun

Karlskrona
kommun

Sölvesborgs
kommun

Utmaningar:
Olika roller
Olika lagar
Olika mandat



Kommunal fysisk planering,
regionala utvecklingsfrågor
och utvecklingsplanering kopplas
samman genom dialog,
gemensamma kunskapsunderlag
och strategier

Strukturbild Blekinge - samverkan för strategisk samhällsplanering i länet



KUNSKAP

DIALOG

2014-2015

Strukturbild Blekinge - samverkan för strategisk samhällsplanering i länet



2014-2015

2017-2019

Strukturbild Blekinge - samverkan för strategisk samhällsplanering i länet

KUNSKAP

DIALOG

STRATEGIER

2014-2015

2017-2019



Strukturbild Blekinge - samverkan för strategisk samhällsplanering i länet



2014-2015

2017-2019

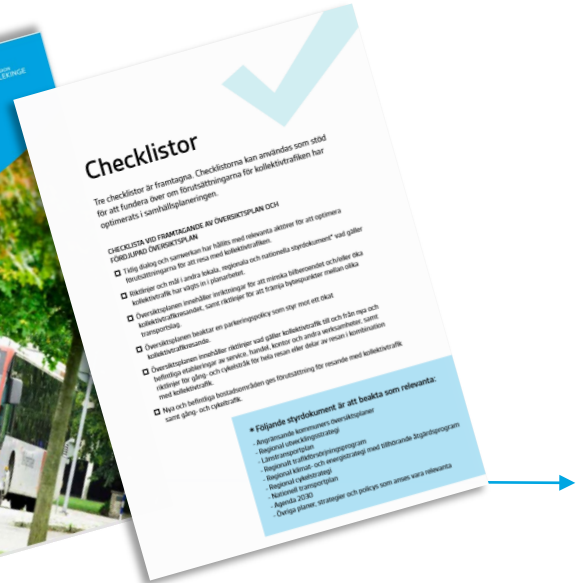


Strukturbild Blekinge - samverkan för strategisk samhällsplanering i länet



2014-2015

2017-2019



Strukturbild Blekinge - samverkan för strategisk samhällsplanering i länet



2014-2015

2017-2019

2022

Strukturbild Blekinge - samverkan för strategisk samhällsplanering i länet



Strategiska noder i ny regional utvecklingsstrategi

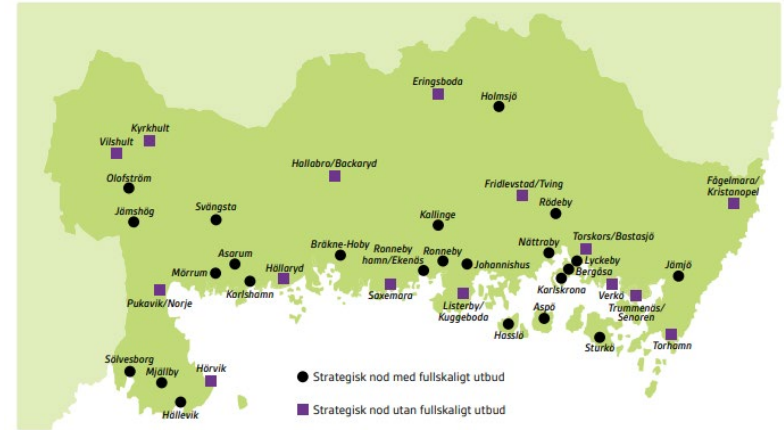
- Ett av fyra förhållningssätt i ny RUS.
- Utgångspunkt för utvecklingsarbetet i Blekinge – fler människor ska leva, arbeta och utvecklas i länet.
- Funktionellt och geografiskt perspektiv i RUS.
- Öka kopplingen mellan RUS och ÖP.



Strategiska
noder

Strategiska noder i ny regional utvecklingsstrategi

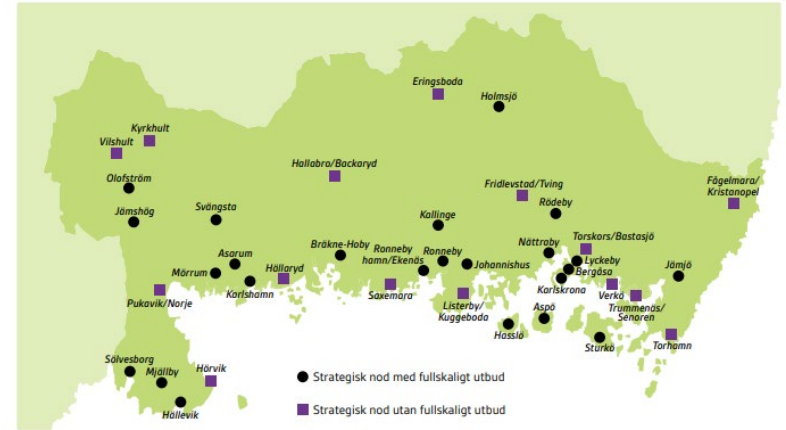
- Peka ut vilka platser som ur ett regionalt och funktionellt perspektiv är strategiskt viktiga.
- Synliggöra befintliga strukturer i Blekinges geografi.
- Utgör ett planerings- och prioriteringsunderlag för de regionala och lokala satsningar som görs framöver i länet.
- Verktyg för samplanering!



Strategiska noder i ny regional utvecklingsstrategi

Strategiska egenskaper som utgångspunkt i utpekandet av strategisk noder:

- Kommersiell och annan grundläggande service
- Offentlig service
- Besöksmål och kulturutbud
- Kollektivtrafikutbud
- Antal arbetstillfällen
- Tillgång till bredband





Tack!

Jenny Rydquist,
strateg samhällsplanering

jenny.rydquist@regionblekinge.se

0455-73 71 16

Regional utveckling,
Region Blekinge

